

Vamos

Todo lo que necesitas para empezar.



PocketWifi

Sprint



¡Bienvenido!

Gracias por elegir Sprint. Este folleto te ayudará a comenzar a utilizar tu Pocket WiFi compatible* con Sprint Spark™.

ReadyNow – Para obtener más ayuda sobre la instalación y el funcionamiento de tu nuevo equipo, aprovecha los recursos del exclusivo **Ready Now** resources at **sprint.com/readynow**. Podrás incluso programar citas en tu tienda Sprint más cercana.

Para recibir soporte continuo y acceder a recursos, visita **sprint.com/support**. Allí encontrarás guías del usuario, instrucciones de uso y otros recursos que te ayudarán a aprovechar al máximo las funciones de tu equipo.

Nota: Los servicios y las aplicaciones disponibles están sujetos a cambios en cualquier momento.

* La red mejorada LTE de Sprint Spark se encuentra disponible en mercados selectos. Para más información, sprint.com/cobertura.



■ Contenido de la caja



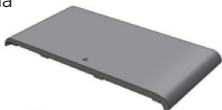
Tu equipo

Guía de inicio (esta guía)

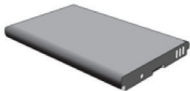
Folleto de Información
Importante



La tapa de la
batería



Batería



Adaptor del cargador



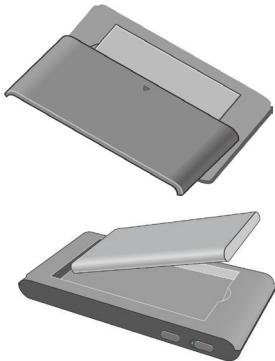
Cable USB



■ Antes de comenzar

Instala la batería

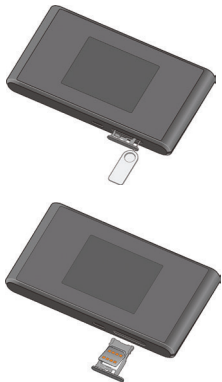
1. Presionando suavemente con los dos pulgares, desliza la cubierta de la batería en la dirección de la flecha. Cuando se desenganche, quita la cubierta.
2. Inserta la batería, asegurándote de que los conectores estén alineados. Empujes suavemente la batería hacia abajo hasta que encaje en su lugar.
3. Vuelve a poner la tapa de la batería, presionando suavemente hacia abajo hasta que la tapa encaje en su lugar.



Reemplaza la tarjeta USIM (opcional)

Tu Pocket WiFi viene con una tarjeta USIM insertada. Si necesitas reemplazar la tarjeta USIM:

1. Inserta el extremo de un clip pequeño u otra herramienta de extracción en el espacio al lado de la bandeja de la tarjeta USIM.
2. Retira la tarjeta USIM existente (si hay una).
3. Sujeta la tarjeta USIM de reemplazo con los contactos hacia arriba y deslízala en el soporte de la tarjeta.
4. Empuja suavemente la bandeja completamente en la ranura.



Carga la batería

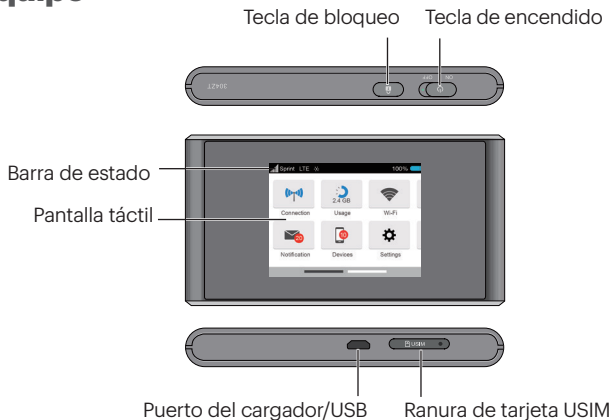
1. Inserta el enchufe USB en el adaptor del cargador.
2. Inserta el enchufe pequeño del USB en el puerto del cargador/USB.
3. Enchufa el adaptador en un tomacorriente CA estandar.



Prepárate

1. Asegúrate de estar en un área cubierta por la red Sprint (no en roaming).
2. Asegúrate de que el modo Wi-Fi (conexión inalámbrica a redes) de tu computadora o otro equipo que quieres conectar esté encendido.
3. Asegúrate de que tu Pocket WiFi esté configurado bajo tu cuenta Sprint (ingresa a tu cuenta por sprint.com/mysprint para verificar).

Tu equipo



Conoce tu equipo

Barra de estado – Mira la información de estado y alertas de tu equipo y servicios.

Pantalla táctil – Realiza la configuración básica de Wi-Fi y de tu equipo, mira los detalles de uso de datos, mira el sistema, las alertas del proveedor de la red y los mensajes.

Puerto del cargador/USB – Carga tu equipo.

Ranura de tarjeta USIM – Inserta la tarjeta USIM en la ranura.

Tecla de encendido – Desliza la tecla para encender/apagar el equipo.

Tecla de bloqueo – Toca para bloquear o encender la pantalla.

Nota: La pantalla táctil se extiende más allá de la pantalla inicial, proporcionando más espacio para añadir iconos, widgets y más. Simplemente desliza hacia la izquierda o derecha en la pantalla para ver las pantallas de inicio extendidas.

■ Conéctate

Enciende el equipo

Si quieres encender el equipo, deslice la tecla de encendido que se encuentra en la parte superior del equipo a la posición ON.



- El equipo se activará automáticamente. Verás el mensaje “Connecting network” cuando haya terminado.

Nota: Puede tardar varios minutos para que tu equipo se conecte a la red Sprint.

Conéctate con tu equipo

1. Enciende tu Pocket WiFi y tu equipo habilitado con Wi-Fi.
2. Abre la aplicación o menú de Wi-Fi en la computadora o equipo Wi-Fi que quieres conectar con tu Pocket WiFi y encuentra el nombre “**SprintHotspotXXXX**” en la lista de redes disponibles.

Nota: “XXXX” son los últimos 4 dígitos de la dirección MAC del equipo. Puedes encontrar el nombre y la contraseña del Wi-Fi del equipo tocando **Wi-Fi** en la pantalla táctil.

3. Cuando sea requerido, ingresa la contraseña de tu Wi-Fi.
4. Tu equipo Wi-Fi habilitado ya está conectado a Internet.

Interfaz de Internet

Administra, monitorea y personaliza la configuración de tu equipo usando el interfaz Pocket WiFi basado en Internet.

The screenshot displays the Sprint Internet Management Interface. At the top, there is a navigation bar with icons for Home, Connected Devices, Settings, Notification, About, and Support. Below this, a 'Welcome to your MF975S' message is shown. The main content area is divided into two sections: 'Connection' and 'Data Usage'. The 'Connection' section shows the network status as 'Disconnected' and provides a 'Connect' button. The 'Data Usage' section shows '10 days Remaining (next plan begins on 06/26/2014)' and displays two progress bars for 'Sprint 3G Data Roaming' and 'Sprint 3G-4G Data'. Below these, there is a table titled 'Used this month' showing data usage for 'Downloaded' (400.49MB) and 'Uploaded' (2.17MB), with a 'Total' of 2.56MB. A note at the bottom states: 'Actual billed usage can higher than estimated data usage displayed. For detailed data usage, go to <http://sprint.com/powerdeck>'.

Used this month		Total
Downloaded		400.49MB
Uploaded		2.17MB
Total Data Usage		2.56MB

1. En una computadora conectada a Internet a través de Pocket WiFi, abre un navegador y escribe **http://myhotspot** o **http://192.168.128.1** en la barra de direcciones y presiona **Enter**. Se abrirá la pantalla inicial de Pocket Wi-Fi.

2. Escribe la contraseña del Pocket WiFi en el Interfaz de Internet en el campo Password y haz clic en **Log In** para ver la página de inicio.

Nota: La contraseña predeterminada es "password."